

# KONSTRUKCE 13

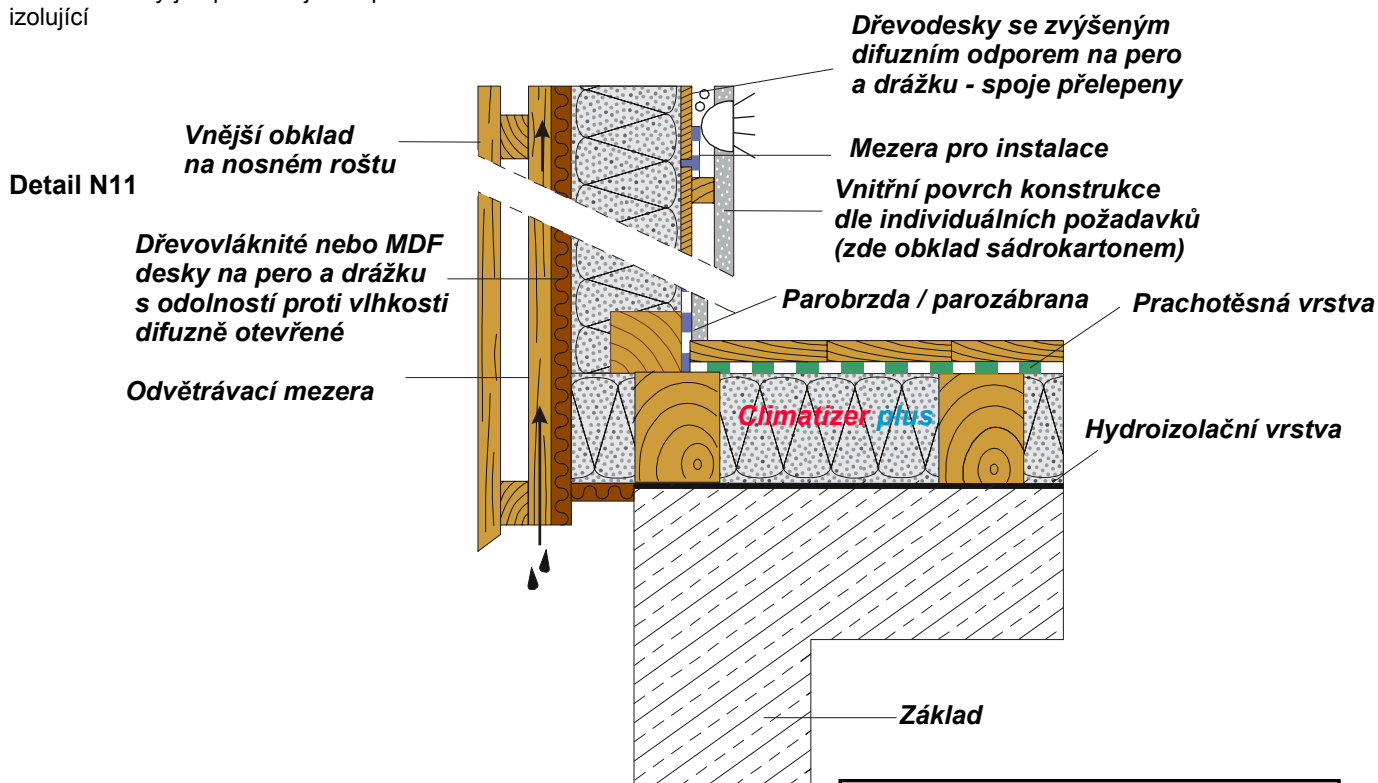
## Napojení stěna / základová deska

Není-li budova podsklepena, musí se k ochraně před vzlínáním vlhkosti aplikovat mezi základy a nejspodnější podlaží budovy asfaltová lepenka (detail N11).

V úrovni podlahy je proto velmi důležité použít vnitřní parobrzdu / parotěsnou izolaci s dostatečně vysokým parotěsným účinkem (provést výpočet difuze vodních par dle **ČSN EN ISO 13788**).

V oblasti stěny je zpravidle jedna parobrzda dostatečně izolující

Jako alternativa k parobrzdnému papíru nebo folii jsou k obložení stěn vhodné též desky z aglomerovaného dřeva nebo OSB se spoji na pero a drážku. S odborně slepenými spoji tvoří tyto desky neprodyšnou a parotěsnou konstrukční vrstvu. Naplánování další instalační mezery umožňuje v tomto případě rozsáhlé instalace bez zásahu do izolační výplně stěny.



Podmínkou izolace instalační úrovně je odborná a čistá montáž instalací s krytím.



Dle hloubky lze tuto úroveň naplnit nástřikem celulózovou izolací CLIMATIZER PLUS.